

RICORDI MATERIA

SCHEDA TECNICA

Forme plasmate

Finitura decorativa minerale alla calce, adatta per realizzare effetti materici



Interni



Confezione in Plastica



Spatola metallica

Composizione

RICORDI MATERIA è un decorativo minerale per interni a base di calce, polvere di marmo selezionata e di varia granulometria, pigmenti ed additivi specifici.

Fornitura

- Confezioni da 20 kg, 5 kg e 2,5 kg
- Tinte: bianco. Selezione tinte solo con sistema tintometrico ColorLife

Impiego

RICORDI MATERIA viene applicato all'interno su intonaci di finitura o rasanti a base di leganti idraulici, calce o gesso, purché consistenti e ben rifiniti; inoltre può esser applicato su un primo strato uniformante di RICORDI MATERIA. È possibile applicarlo anche su superfici lisce tipo cartongesso, purché opportunamente primerizzate con fissativo in microemulsione all'acqua, solvent-free a forte penetrazione tipo MIKROS 001 e regolarizzate con il fondo pigmentato riempitivo di preparazione FX 526.

Caratteristiche

RICORDI MATERIA, caratterizzato da una altissima traspirabilità, è principalmente indicato per la decorazione all'interno di edifici, anche di pregio storico-artistico. Permette di realizzare molteplici effetti a seconda della lavorazione impartita dal decoratore: effetto materia, effetto compatto, effetto cemento, effetto graffio, effetto travertino.



Preparazione del fondo

Assicurarsi che la superficie da decorare sia solida e ben ancorata al fondo, consistente, asciutta, libera da polvere, sporco, ecc. possibilmente verificandone preventivamente l'adesione. Le eventuali efflorescenze presenti e le parti sfoglianti di vecchie pitture dovranno essere rimosse tramite spazzolatura. Nel caso di superfici che presentano finiture decorative come pitture a base di calce o tempera, si dovrà prevedere la loro rimozione meccanica. La preparazione del fondo prevede, su supporti assorbenti, l'applicazione di un fissativo in microemulsione all'acqua, solvent-free a forte penetrazione tipo MIKROS 001. La sua applicazione sarà seguita da una eventuale mano del fondo pigmentato riempitivo di preparazione FX 526, al fine di regolarizzare il grado di assorbimento e favorire l'adesione del prodotto decorativo RICORDI MATERIA. Supporti che presentano delle irregolarità saranno uniformati eseguendo una rasatura con il prodotto decorativo RICORDI MATERIA. Nell'eventualità di supporti particolarmente irregolari, ruvidi e con presenza di punti di discontinuità, si consiglia una preventiva rasatura armata uniformante con un idoneo rasante di finitura tipo bio-intonaco di finitura S 605 e rete in fibra di vetro alcali resistente FASSANET 160. Tale procedura è comunque sempre fortemente consigliata per prevenire e contrastare l'eventuale formazione di cavillature del fondo che potrebbero inficiare l'estetica della preziosa decorazione.

Applicazione

RICORDI MATERIA è un prodotto pronto all'uso da applicare con spatola in acciaio dentata o a bordi arrotondati in almeno due strati.

Dopo aver preparato adeguatamente il fondo, applicare una prima mano di RICORDI MATERIA con spatola in acciaio e lasciare asciugare. Ad asciugamento avvenuto, sarà steso un secondo strato di prodotto sul quale, seguendo una delle lavorazioni sotto descritte, si potrà realizzare l'effetto estetico desiderato. Se necessario, durante le lavorazioni di finitura, il prodotto potrà essere leggermente inumidito con acqua pulita al fine di facilitare e migliorare la creazione dell'effetto estetico che si desidera ottenere.

Data la natura artistica di tutti gli effetti decorativi, essi possono essere liberamente interpretati dalla personale sensibilità e fantasia dell'applicatore. Vista la facile lavorabilità del prodotto, la libertà espressiva è limitata esclusivamente dalla materialità. Risulta evidente che ogni lavorazione diventa unica ed irripetibile come una "Sfida d'arte".

Effetti

EFFETTO MATERIA: sulla mano finale di prodotto stesa ed ancora fresca tracciare delle importanti venature con l'apposito tampone millerighe. Le venature potranno essere anche continue, generalmente oblique ed irregolari, in modo da interessare anche l'intera superficie da decorare. Quando il prodotto comincerà ad asciugare, dovrà essere compattato e lisciato con frattazzo in acciaio fino ad ottenere l'effetto desiderato. A seconda del modo in cui sarà eseguita l'operazione di finitura, si potranno ottenere diversi effetti cromatici chiaroscurali a ricordare le venature della pietra.



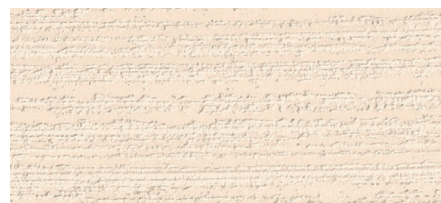
EFFETTO COMPATTO: sulla mano finale di prodotto stesa ed ancora fresca, ovvero che sta perdendo l'effetto bagnato, applicare piccole quantità di prodotto in modo casuale, con spatola in acciaio e stenderle con la tecnica del fresco su fresco. Quando il prodotto comincerà ad asciugare, esso dovrà essere compattato e lisciato con frattazzo in acciaio su tutta la superficie fino ad ottenere un effetto liscio-ruvido simile a quello del marmorino.



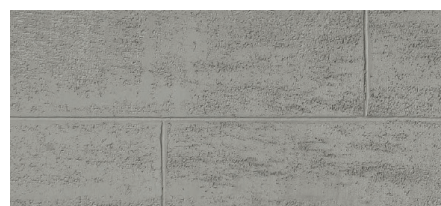
EFFETTO CEMENTO: sulla mano finale di prodotto stesa ed ancora fresca tracciare delle venature casuali e discontinue in modo da simulare la texture del cemento faccia a vista utilizzando l'apposito tampone millerighe. Quando il prodotto comincerà ad asciugare, dovrà essere schiacciato e compattato con frattazzo in acciaio fino ad ottenere il grado di lisciatura desiderato. A seconda del modo in cui sarà eseguita l'operazione di finitura, si potranno ottenere diversi effetti cromatici chiaroscurali.



EFFETTO GRAFFIO: sulla mano finale di prodotto ancora fresca creare un disegno continuo orizzontale, verticale od obliquo servendosi dell'apposito tampone millerighe al fine di riprodurre l'effetto di una superficie completamente o parzialmente rigata. Lisciare la superficie seguendo la direzione dell'effetto precedentemente creato. Prima della completa asciugatura schiacciare e lucidare nuovamente le creste con frattazzo in acciaio. A seconda del modo in cui sarà eseguita l'operazione di finitura, si potranno ottenere diversi effetti cromatici chiaroscurali.



EFFETTO TRAVERTINO: stendere uniformemente la mano finale di prodotto su tutta la superficie da decorare con spatola metallica in acciaio con angoli arrotondati. Sul prodotto ancora fresco, ovvero che sta perdendo l'effetto bagnato ma è ancora in fase di essiccazione, ricreare la venatura tipica del travertino agendo con la spatola metallica posizionata perpendicolare (a taglio) alla superficie di lavoro creando dei graffi per simulare delle leggere venature. La geometria della lastra di travertino, della dimensione gradita, viene ricreata sulla parete realizzando leggeri solchi che imitano la fuga tra le lastre. Per disegnare queste forme geometriche utilizzare un punteruolo e, al fine di ottenere un disegno regolare, servirsi di bolla e staggia. A seguire, lisciare il prodotto con frattazzo in acciaio e compattare la superficie. A seconda del modo in cui sarà eseguita l'operazione di finitura, si potranno ottenere diversi effetti cromatici chiaroscurali.



ALTRI EFFETTI: sul prodotto RICORDI MATERIA si potrà andare a rifinire la superficie interamente o parzialmente con i prodotti DESIDERI LUCE o DESIDERI PERLA, caratterizzati dalla presenza di pigmenti perlescenti nella loro formulazione (consultare le schede tecniche per le specifiche lavorazioni). A seconda della fantasia e della sensibilità dell'applicatore si potranno ottenere importanti effetti decorativi madreperlaci, argentei o dorati.

Avvertenze

- Prodotto consigliato ad un utilizzatore esperto.
- Consultare sempre la scheda di sicurezza prima dell'uso.
- Indossare guanti e indumenti protettivi e in caso di contatto con la pelle lavare abbondantemente con acqua e sapone.
- Durante l'utilizzo arieggiare bene i locali e per la pulizia degli utensili usare acqua.
- Lo smaltimento del recipiente/prodotto deve essere effettuato in conformità alla regolamentazione nazionale.
- Il materiale pigmentato, necessario per l'esecuzione del lavoro, deve essere ritirato tutto della stessa partita.
- È sempre opportuna una prova preliminare di adesione sul fondo specifico.
- Tra la stesura del primo e del secondo strato di prodotto, se intercorre un tempo di asciugamento prolungato (oltre 12 ore alle condizioni di 20°C U.R. 65% e, comunque, in funzione del grado di essiccamento del prodotto), inumidire con acqua servendosi di uno spruzzino.
- Una rapida asciugatura del prodotto dovuta a convezione, ventilazione ecc. può portare alla formazione di cavillature.
- Applicare solo su fondi stagionati, asciutti, puliti e solidi.
- Evitare l'applicazione a temperature inferiori a +10°C o superiori a +30°C e con umidità relativa superiore al 75%.
- Il prodotto non può essere applicato su "Malta Fina", in quanto il prodotto a spessore, caratterizzato da una certa durezza, può provocarne il distacco dall'intonaco di fondo.
- Non applicare su murature umide, in presenza di umidità di risalita capillare e/o nei periodi più freddi, in quanto esiste la possibilità di distacco della finitura.
- Durante l'applicazione, evitare forti sbalzi termici nel riscaldamento degli ambienti.
- Le cartelle colori dei prodotti RICORDI sono state realizzate mediante procedimento tipografico. Per una valutazione definitiva della tinta scelta si consiglia di effettuare una campionatura di prova.
- La colorazione del prodotto per la produzione di tinte vivaci e di elevata intensità può causare la diminuzione della viscosità del prodotto. In questo caso è consigliabile preparare la prima mano di fondo con il prodotto nella versione bianca ed utilizzare il prodotto colorato (dopo almeno un giorno dal dosaggio del pigmento colorante) per l'ulteriore mano di fondo e per quella di finitura.
- Per riprodurre, con sistema tintometrico "ColorLife", la selezione di tinte presenti in cartella, in alcuni casi, si è reso necessario in formulazione l'impiego di coloranti organici, notoriamente sensibili all'alcalinità e poco resistenti all'irraggiamento solare.
- Quando il prodotto viene pigmentato non può essere stoccato ma dovrà essere applicato nel più breve tempo per evitare possibili perdite di brillantezza e viraggi del colore.
- Durante la produzione delle tinte per mezzo del sistema tintometrico "ColorLife", mescolare il prodotto in mixer immediatamente dopo il dosaggio delle paste coloranti per evitare la formazione di agglomerati di pigmento non più ridispersibili.
- L'ultima mano della decorazione deve essere tassativamente eseguita con un unico lotto di produzione al fine di evitare sgradevoli variazioni cromatiche in parete.
- Le tinte che prevedono l'utilizzo di paste coloranti organiche, sebbene applicate sulle superfici di pareti interne non sottoposte direttamente ad irraggiamento luminoso sia naturale che artificiale, potrebbero subire, per loro natura, decolorazioni non omogenee.
- RICORDI MATERIA, essendo un prodotto minerale, durante lo stoccaggio può aumentare in viscosità: per ripristinare la corretta consistenza è sufficiente agitare con mezzo meccanico aggiungendo eventualmente un massimo del 2% d'acqua. Un'erronea diluizione del materiale modifica la lavorazione del prodotto peggiorando le caratteristiche tecniche dello stesso.
- Essendo un materiale molto strutturato, fare attenzione alla fase di miscelazione del colorante: verificare sempre che anche il fondo latta sia omogeneo, perfezionando eventualmente l'omogeneità con miscelatore manuale a frusta.
- Nel risultato finale le tinte possono essere percepite in modo diverso a seconda della tipologia di supporto, della modalità applicativa e della luce incidente-riflessa.
- Gli stucchi decorativi sono prodotti minerali estremamente naturali; la loro lucidatura può manifestare delle caratteristiche leggere sbiancature.
- Le indicazioni fornite nella presente scheda tecnica si basano sulle nostre conoscenze ed esperienze tecniche e pratiche. I dati tecnici si riferiscono alle caratteristiche medie del prodotto base e sono determinate in condizioni controllate di laboratorio. La variabilità delle materie prime naturali e reperibili nel mercato, nonché la tinteggiatura del prodotto, possono portare a lievi scostamenti nei valori riportati, nel colore e negli effetti estetici ottenuti. E' quindi necessario che il compratore/utilizzatore verifichi personalmente e prima della posa in opera l'idoneità del prodotto per l'impiego previsto, in particolare quando nello stesso lavoro/cantiere si utilizzano lotti diversi dello stesso materiale (prassi comunque sconsigliata come da punto 6 delle presenti avvertenze).

RICORDI MATERIA deve essere usato allo stato originale senza aggiunte di materiali estranei.



Conservazione

Teme il gelo. Conservare a temperature superiori a +5°C ed inferiori a +35°C. Il materiale se immagazzinato in luogo fresco e asciutto, al riparo da fonti di calore e dall'irraggiamento solare diretto, nella confezione originale integra, ha una durata di 12 mesi. Il prodotto, una volta scaduto, deve essere smaltito secondo la normativa vigente.

Qualità

RICORDI MATERIA viene sottoposto ad accurato e costante controllo presso i nostri laboratori. Le materie prime impiegate vengono rigorosamente selezionate e controllate.

Dati Tecnici

Peso specifico	1,67-1,77 kg/l
Consumo (**)	2,5-3,0 kg/m ² a due strati finito
Granulometria	< 0,7 mm
Viscosità	Consistenza pastosa
pH	11-13
Fattore di resistenza alla diffusione del vapore (EN ISO 7783)	40 < μ < 60
Strato equivalente d'aria (EN ISO 7783)	Sd < 0,14 m allo spessore di ca. 0,8 mm (Classe V1)
(**) I valori di consumo sono riferiti al prodotto bianco applicato su supporti lisci e mediamente assorbenti; è opportuno determinarli con una prova preliminare sul supporto specifico, anche in relazione alla tinta scelta.	
Valore limite UE per il contenuto di COV (Direttiva 2004/42/CE)	Cat. A/I, BA: COV max 200 g/l; COV prodotto bianco < 1 g/l; COV prodotto colorato < 15 g/l
* Classe di emissioni del prodotto secondo Decreto della Repubblica Francese del 19 aprile 2011	classe A+ nella versione bianca

I dati riportati si riferiscono a prove di laboratorio; nelle applicazioni pratiche di cantiere questi possono essere sensibilmente modificati a seconda delle condizioni di messa in opera. L'utilizzatore deve comunque verificare l'idoneità del prodotto all'impiego previsto, assumendosi ogni responsabilità derivante dall'uso. La ditta Fassa si riserva di apportare modifiche tecniche, senza alcun preavviso.

Specifiche tecniche in merito all'uso di prodotti Fassa Bortolo in ambito strutturale o antincendio, avranno carattere di ufficialità solo se fornite da "Assistenza Tecnica" e "Ricerca Sviluppo e Sistema Qualità" di Fassa Bortolo. Qualora necessario, contattare il servizio di Assistenza Tecnica del proprio paese di riferimento (IT: area.technical@fassabortolo.com, ES: asistencia.technical@fassabortolo.com, PT: assistencia.technical@fassabortolo.com, FR: bureau.technique@fassabortolo.fr, UK: technical.assistance@fassabortolo.com).

Si ricorda che per i suddetti prodotti è necessaria la valutazione da parte del professionista incaricato, secondo le normative vigenti.