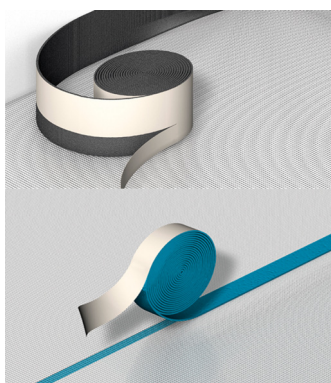


SILENS GP 1- SILENS NA 1

TECHNISCHES DATENBLATT

Selbstklebender Entkoppelungs-
Randdämmstreifen mit L-förmigem
Voreinschnitt SILENS GP 1

Selbstklebender Schalldämmstreifen
SILENS NA 1



Fußbodenaufbau
im Innen-/
Außenbereich

Zusammensetzung

Chemisch vernetztes, geschlossenzelliges geschäumtes Polyethylen; SILENS GP 1 ist mit TNT-Material aus Polypropylen verstärkt, um Bruchstellen zu vermeiden.

Lieferung

- SILENS GP 1- Rolle zu 50 Längenmeter (Artikel 545430)
- SILENS NA 1- Rolle zu 50 Längenmeter (Artikel 545420)

Verwendung

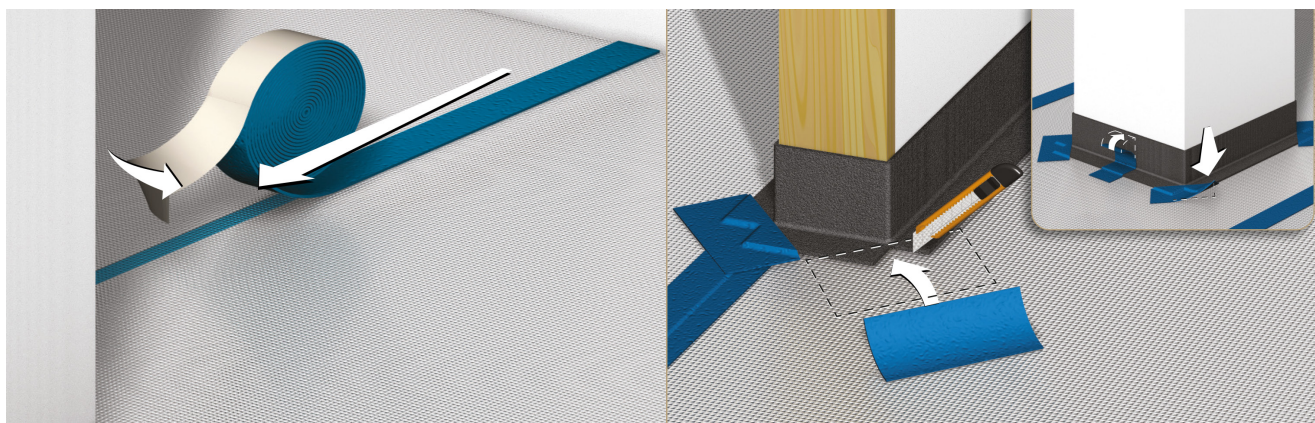
Die Produkte werden in Verbindung mit SILENS STA 10 bei der Realisierung eines schwimmenden Fußbodensystems zur Schalldämmung verwendet, das in der Lage ist, die Übertragung von Schwingungen einzuschränken.

SILENS GP 1 ist ein Entkoppelungs-Randdämmstreifen mit einem den Einbau erleichternden L-förmigen Voreinschnitt zu 50 mm; er wird zur Freisetzung des Estrichs von allen ihm anliegenden vertikalen Gebäudebauteilen wie Wandflächen, Säulen, technologischen Anlagen usw. verwendet

SILENS NA 1 ist ein selbstklebendes Fugenband und wird zur Versiegelung der Überlappungsstellen zwischen den einzelnen Folien von SILENS STA 10 verwendet, oder aber zur Versiegelung aller Unterbruchstellen am Randdämmstreifen SILENS GP 1, und zwar um die Entstehung gefährlicher Wärmebrücken zu verhindern, welche die Wirksamkeit der realisierten Baumaßnahme teilweise oder vollständig kompromittieren könnten.

Verarbeitung

Nach abgeschlossener Verlegung von SILENS STA 10 wird das Klebeband SILENS NA 1 im Bereich aller Überlappungen angebracht und kräftig angedrückt, um zwischen den beiden Fugenkanten für maximale Haftung zu sorgen. SILENS NA 1 ist auch in allen offenen Eckbereichen anzuwenden, wo der Entkoppelungs-Randdämmstreifen SILENS GP 1 eingeschnitten worden ist, oder jedenfalls an all jenen Stellen, wo die Gewährleistung der Kontinuität des schwimmenden Systems mit "Wannen"-Effekt erforderlich ist.



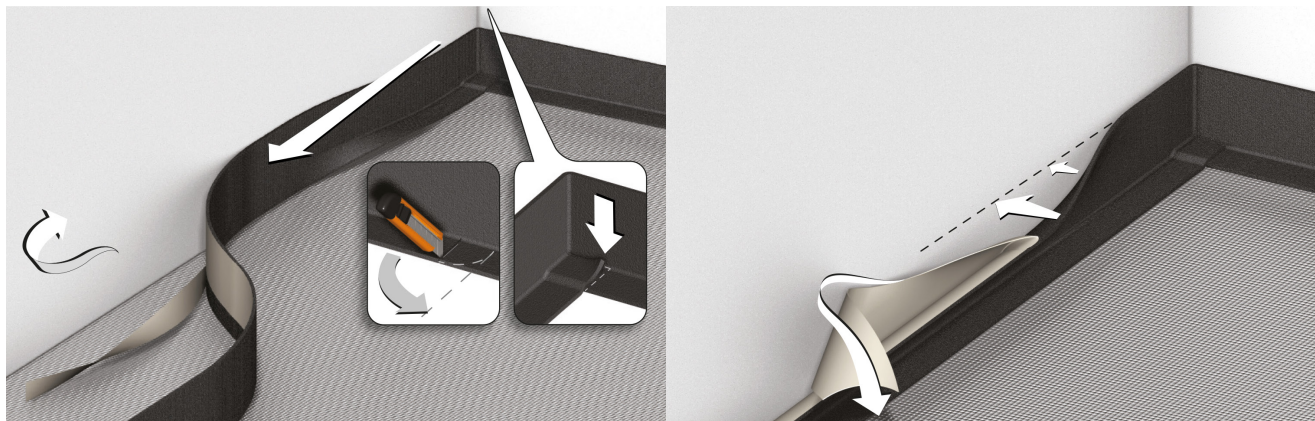


SILENS GP 1 ist auf einem gut nivellierten Untergrund ohne Unregelmäßigkeiten anzubringen, staubfrei und trocken, denn es erfordert dessen anhaltendes Anhaften auf dem zu entkoppelnden Bauteil, um einen 90° Winkel zwischen SILENS GP 1 und jener horizontalen Fläche gewährleisten zu können, auf der SILENS STA 10 angewendet worden ist.

Ein größerer Winkel führt zu einer Verdünnung der Estrichschichtstärke mit einer möglichen Bruchgefahr desselben, wodurch auch die Dauerhaftigkeit des Fußbodenaufbaus vermindert wird.

Nach abgeschlossener Verlegung von SILENS STA 10, auf der gesamten zu erstellenden Fläche abgeschlossen ist, beginnen Sie mit dem Auftragen von SILENS GP 1. Nur den Klebestreifen von der kürzeren Seite zu 5 cm abziehen (unterer Teil), umlaufend auf SILENS STA 10 verkleben und dabei darauf achten, dass eine 90° Biegung entsteht. Bei Richtungsänderungen nur den unteren Streifen von SILENS GP 1 einschneiden.

SILENS GP 1 darf bis zum Erreichen des Ausgangspunktes nicht unterbrochen werden. Sollte es aufgrund einer neuen Streifenrolle doch zu einem Unterbruch kommen, so muss die Anschlussfuge mit SILENS NA1 abgedichtet werden.



Überschüssiger und aus dem Estrich hervorstehender Randdämmstreifen muss nach abgeschlossener Verlegung des Bodenbelags abgetrennt werden (bei Keramikbelägen erst nach der Fugenversiegelung).



Zusätzliche Erläuterungen zum Einbau sind dem technischen Datenblatt von SILENS STA 10 zu entnehmen.



Hinweise

- Produkt für den professionellen Gebrauch.
- SILENS GP 1 muss die zu realisierende Estrichschichtstärke an Höhe übersteigen.
- Das Produkt keiner direkten Sonneneinstrahlung aussetzen.
- Auf keinen Fall dürfen die Rollen im Freien gelagert werden; Feuchtigkeit, Wasser und Sonne sind hauptsächlich für Veränderungen des selbstklebenden Verhaltens verantwortlich.
- Sich an die einzelstaatlichen Normen und Vorschriften halten.

Lagerung

An einem geschützten, trockenen und gut belüfteten Ort aufbewahren, fern von korrosiven säurehaltigen Stoffen.

Technische Eigenschaften

	SILENS NA 1	SILENS GP 1
Schichtstärke (mm)	2,8	4,9
Höhe (mm)	75	100+50
Grammatur des geschäumten Polyethylens (kg/m ³)	30	30
Farbe	Blau	Anthrazitgrau
Länge (m)	50	50
Rückseitiger Klebstoff	ja	ja

Die angeführten Angaben beziehen sich auf Laborversuche; beim praktischen Baustellengebrauch könnten sie sich je nach Anwendungsbedingungen erheblich verändern. Der Anwender hat auf jeden Fall die Eignung des Produkts für den vorgesehenen Verwendungszweck zu überprüfen und trägt für die sich aus dem Gebrauch ergebenden Folgen die alleinige Verantwortung. Die Firma Fassa behält sich das Recht vor, technische Abänderungen ohne jegliche Vorankündigung vorzunehmen.

Technische Spezifikationen in Hinblick auf den Gebrauch der Produkte von Fassa Bortolo im Struktur- oder Brandschutzbereich sind nur dann von offiziellem Charakter, wenn sie vom "Technischen Kundendienst" und von der "Forschungsentwicklung und Qualitätssicherung" Fassa Bortolo erteilt werden. Sofern erforderlich, wenden Sie sich an den Technischen Servicedienst des jeweiligen Landes (IT: area.technica@fassabortolo.com, ES: asistencia.technica@fassabortolo.com, PT: assistencia.technica@fassabortolo.com, FR: bureau.technique@fassabortolo.fr, UK: technical.assistance@fassabortolo.com).

Es wird daran erinnert, dass laut den geltenden Rechtsvorschriften für obgenannte Produkte eine Beurteilung von Seiten der beauftragten Fachperson erforderlich ist.